

# spiteful august

---

**DOSSIER DE PRENSA**

CASA DE PERFUMERÍA INDEPENDIENTE

ESPAÑA

2026

[WWW.MYSPITEFULAUGUST.COM](http://WWW.MYSPITEFULAUGUST.COM)

# Índice

---

01 *La Marca*

---

02 *Nuestra Filosofía*

---

03 *Los Fundadores*

---

04 *La Colección Debut*

---

05 *Cárda*

GOURMAND AROMÁTICO

---

06 *Coya*

CÍTRICO AMADERADO

---

07 *Bohemia*

GOURMAND AMADERADO

---

08 *Artesanía*

---

09 *Información Técnica*

---

10 *Recursos para Prensa*

---

11 *Recursos de Marca*

---

12 *Contacto*

---

## *Perfume como expresión, no como accesorio.*

Spiteful August es una casa de perfumería independiente con sede en España, fundada por Scott Wolf y Ryan Fox. Nació del deseo de desafiar lo convencional, explorando el perfume como una forma de expresión creativa y no como un agradable accesorio.

Cada fragancia se concibe en torno a una única idea central y se construye con precisión para evolucionar con el tiempo, revelando distintas facetas a medida que se asienta sobre la piel. Cada composición se formula, se mezcla, se macera y se embotella enteramente a mano en nuestro propio estudio, de la mano del perfumista Scott Wolf.

La colección debut presenta tres fragancias Extrait de Parfum sin género: Cárda, Coya y Bohemia. Distintas en carácter pero unidas por una misma filosofía, cada una está concebida para dejar una huella duradera a través de la originalidad, la artesanía y la conexión emocional.

Independiente en espíritu e intransigente en su dirección creativa, Spiteful August crea perfumes para quienes valoran la identidad por encima de lo familiar.



## MANIFIESTO

## *No creamos perfumes solo para oler bien.*

Los creamos para sentirse vivos. Para provocar. Para desafiar.

Donde las casas tradicionales buscan la suavidad, la armonía y el agrado inmediato, nosotros nos inclinamos por la contradicción. Nuestros perfumes habitan los espacios de tensión entre estados opuestos: limpio y sucio, cálido y frío, luminoso y oscuro. No limamos las aristas difíciles, ni corregimos en exceso una salida cruda o demasiado madura para hacerla apta para las masas. Conservamos esas imperfecciones a propósito, para que cada fragancia florezca desde la tensión y no desde la perfección.

No se limitan a secar sobre la piel. Evolucionan. Laten. Nuestra perfumería nace del instinto y no de la moda, del deseo en bruto y no de la demanda del mercado. Nuestras fragancias son, sin pedir disculpas, sin género. No pertenecen a nadie salvo a quien las lleva.

*Es casi seguro que nuestra colección debut dividirá opiniones. Así debe ser. En eso consiste una identidad artística auténtica.*



## *Dos obsesivos. Un estudio.*

Spiteful August es obra de dos personas, Scott Wolf y Ryan Fox, que trabajan desde un único estudio en el sur de España, donde cada fragancia se compone, se mezcla, se madura y se embotella a mano.

Cada frasco lo compone el perfumista autodidacta Scott Wolf, cuyo trabajo no se construye en torno a la perfección técnica, sino en torno a la tensión, la atmósfera y la transformación lenta. Le interesa menos la salida pulida que vende una fragancia en sus primeros diez segundos y más el recorrido: un aroma que empieza en un lugar y termina en otro completamente inesperado.

La casa se construyó sobre la fricción y no sobre la armonía. Dos personas intransigentes, dos definiciones de la perfección, un mismo instinto por una fragancia que provoca en lugar de complacer. Nada se hace con prisas y nada se externaliza. A cada composición se le permite pelear hasta convertirse exactamente en lo que debe ser, y luego se deja macerar antes de embotellarla.

---

*Quiero movimiento. Fricción.  
Tensión. Quiero que un aroma  
empiece en un lugar y termine en  
otro completamente inesperado.*

SCOTT WOLF, PERFUMISTA

LOS FUNDADORES

LA COLECCIÓN DEBUT · 2026

# *La Colección Debut*

*Tres Extraits de Parfum. Tres ideas centrales.  
Una visión intransigente.*

---

*Cárda*

GOURMAND AROMÁTICO

---

*Coya*

CÍTRICO AMADERADO

---

*Bohemia*

GOURMAND AMADERADO

# Cárda

GOURMAND AROMÁTICO



Cárda parte de una única idea intransigente: el cardamomo, llevado más lejos de lo que se le suele permitir.

Abre con una dosis cruda, casi desafiante, de cardamomo aromático que enseguida se abre en una luminosidad verde y exótica. En su corazón, la dulzura jugosa de la pera Williams madura suaviza la especia hasta volverla algo chispeante e inesperado. Al asentarse sobre la piel, la vainilla bourbon y una madera limpia y radiante transforman el calor inicial en un brillo sereno, casi de sorbete.

Audaz en el primer encuentro y desarmante al final. Una fragancia para quienes prefieren ser recordados antes que comprendidos al instante.

---

**SALIDA** *Cardamomo aromático, luminosidad verde*

---

**CORAZÓN** *Pera Williams, especia chispeante*

---

**FONDO** *Vainilla bourbon, maderas radiantes, almizcles limpios*



# Coya

CÍTRICO AMADERADO



Coya es un estudio sobre la luz, la calidez y la simplicidad moderna.

Comienza con una explosión de mandarina verde vibrante, luminosa y llena de energía, antes de revelar un corazón transparente de flores radiantes y maderas limpias. La frescura nunca resulta cortante ni fugaz. Se funde lentamente con la piel, volviéndose más suave, más cálida y cada vez más íntima. A medida que se desarrolla, los almizcles luminosos, las maderas cremosas y un ámbar sedoso crean la sensación de piel templada por el sol al final de un largo día de verano.

Luminosa sin ser fugaz. Cálida sin volverse pesada. Un cítrico contemporáneo concebido para sentirse tan natural como la propia piel.

---

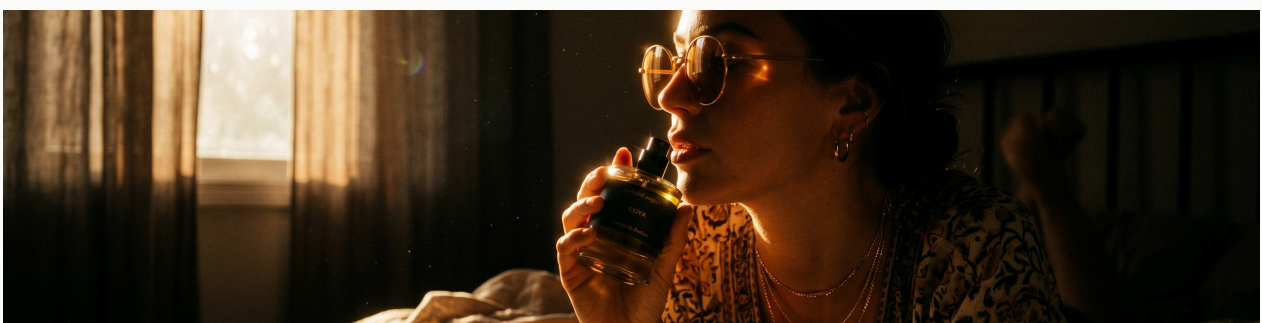
**SALIDA** *Mandarina verde, cítrico bañado de sol*

---

**CORAZÓN** *Rosa de Mayo, flores blancas radiantes, maderas suaves*

---

**FONDO** *Maderas ambarinas, sándalo cremoso, almizcles de piel*



# Bohemia

GOURMAND AMADERADO



Bohemia es una interpretación del pachulí sin complejos, abiertamente sensual.

Abre con una riqueza terrosa que desafía lo esperado. El pachulí indonesio y oscuro se envuelve en coco cremoso, una textura que se siente cruda, húmeda y casi de piel desde la primera pulverización. Al asentarse, las aristas más oscuras se suavizan. Surgen maderas cálidas, vainilla sedosa y almizcles suaves, que convierten la composición en algo íntimo, reconfortante y discretamente adictivo.

Bohemia celebra la belleza del contraste. Audaz y a la vez reconfortante. Rústica y a la vez refinada. Un pachulí moderno que se siente atemporal y profundamente personal.

---

**SALIDA** *Pachulí indonesio, coco cremoso*

---

**CORAZÓN** *Maderas suaves, crema de vainilla, maderas cachemir*

---

**FONDO** *Ámbar cálido, almizcles de piel, sándalo*



## *Nada se hace con prisas.*

Cada fragancia de Spiteful August se crea bajo la filosofía que dio forma a la casa desde el principio: una independencia creativa total.

Cada fórmula se desarrolla en exclusiva para Spiteful August y la compone personalmente el perfumista Scott Wolf. Desde la primera prueba hasta el frasco terminado, cada etapa del proceso permanece bajo un mismo techo. Nuestras fragancias se formulan, se mezclan, se maduran y se embotellan a mano en pequeños lotes, lo que permite controlar cada detalle antes de que llegue al cliente.

Trabajamos únicamente con materias primas de alta calidad de proveedores de prestigio, y fabricamos conforme a la normativa cosmética europea. Cada fragancia se somete a las evaluaciones de seguridad obligatorias antes de su lanzamiento.



*Nada se externaliza.  
Nada se crea para seguir una  
tendencia.*

## SOBRE LA COLECCIÓN

MARCA

*Spiteful August*

FUNDADORES

*Scott Wolfy Ryan Fox*

DIRECCIÓN CREATIVA Y PERFUMISTA

*Scott Wolf*

PAÍS DE ORIGEN

*España*

COLECCIÓN

*Colección Debut, 2026*

CONCENTRACIÓN

*Extrait de Parfum · 33 %*

TAMAÑO DEL FRASCO

*50 ml*

## INFORMACIÓN DEL PRODUCTO

Mezclado y embotellado a mano en España

Producción en pequeños lotes

Fragancias sin género

Composiciones originales, creadas en exclusiva para Spiteful August

Aptas para veganos y libres de crueldad animal

Conforme al Reglamento Cosmético de la UE

Evaluadas en seguridad antes de su lanzamiento

## LA COLECCIÓN

*Cárda*

GOURMAND AROMÁTICO · 140 €

*Coya*

CÍTRICO AMADERADO · 140 €

*Bohemia*

GOURMAND AMADERADO · 160 €





RECURSOS PARA PRENSA

Recursos oficiales para uso editorial, disponibles bajo petición.

SPITEFUL AUGUST · 2026

# Qué se incluye.

## ARCHIVOS DE LOGOTIPO

SVG, vectorial

---

PNG, transparente

---

Negro, blanco, cobre

## FOTOGRAFÍA DE PRODUCTO

Imágenes individuales de cada frasco

---

Imagen de la colección

---

Fondo blanco y transparente

## FOTOGRAFÍA LIFESTYLE

Imágenes de campaña editorial

---

Vertical y horizontal

---

Formatos para redes sociales

## DIGITAL

[myspitefulaugust.com](http://myspitefulaugust.com)

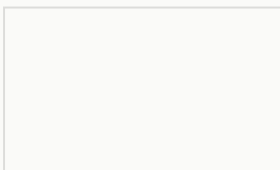
---

Instagram, [@spitefulaugust](https://www.instagram.com/spitefulaugust)

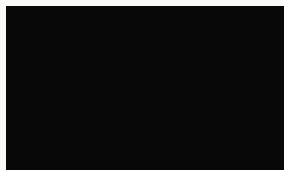
---

Facebook, [/spitefulaugust](https://www.facebook.com/spitefulaugust)

## COLOR



CREMA  
#FAFAF8



NEGRO MATE  
#080808



COBRE  
#C27A5A



COBRE INTENSO  
#A86247

spiteful august

PONTE EN CONTACTO

# Contacto

---

SITIO WEB *www.myspitefulaugust.com*

---

CORREO *hola@myspitefulaugust.com*

---

INSTAGRAM *@spitefulaugust*

---

FACEBOOK *facebook.com/spitefulaugust*

Para consultas de prensa, entrevistas, información de producto o recursos adicionales, contáctanos a través de los datos indicados arriba.